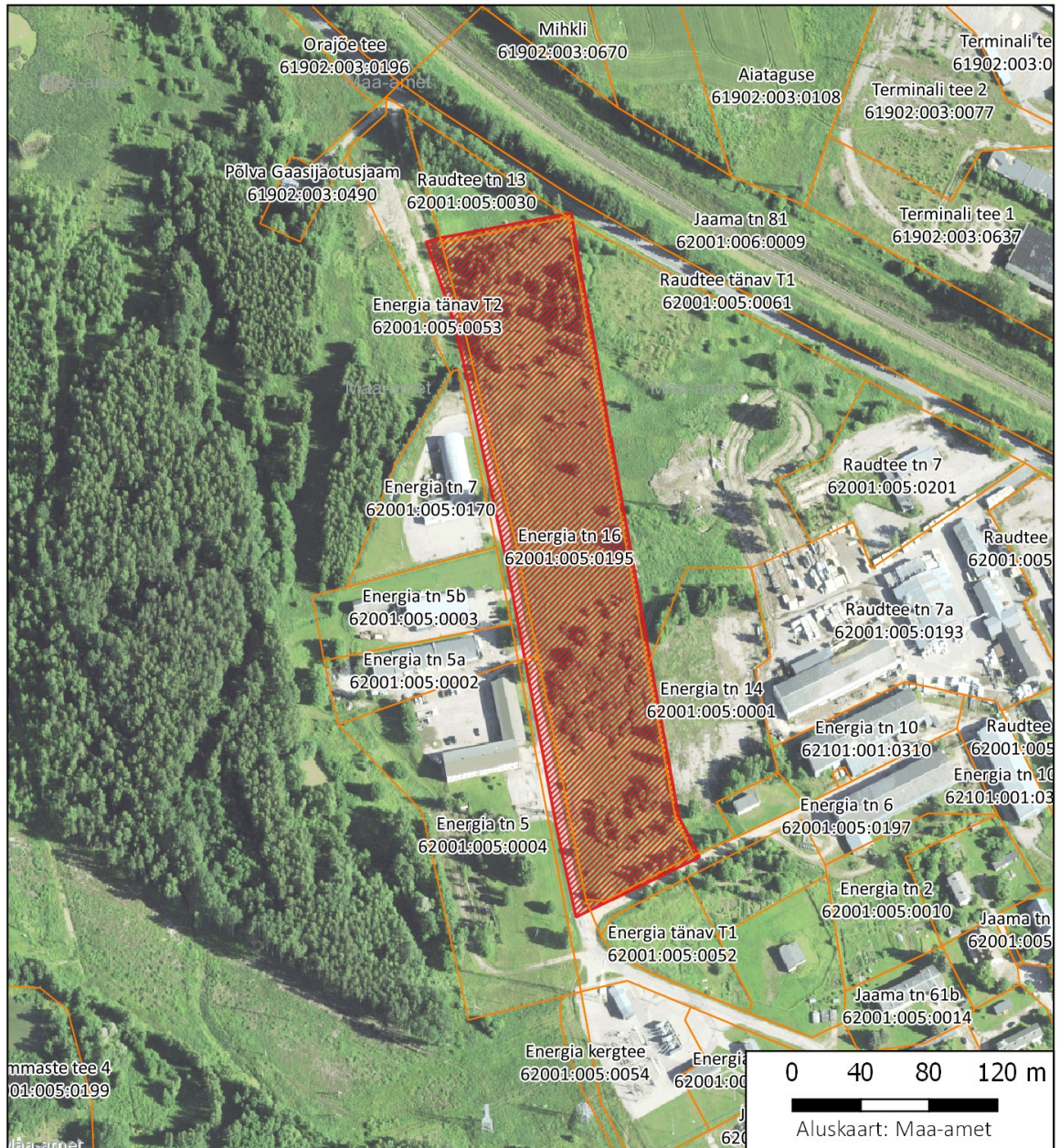


Põlva Vallavalitsuse 23.05.2018. a
 korralduse nr 2-3/351 "Põlva linnas
 asuva Energia tn 16 katastriüksuse ja
 lähialade detailplaneeringu koostamise
 algatamine ja lähteseisukohtade
 kinnitamine"
 Lisa 1

Planeeringuala asendiplaan



Leppemärgid

- Detailplaneeringu ala
- Katastriüksuse piirid

Ala ligikaudne pindala 3 ha