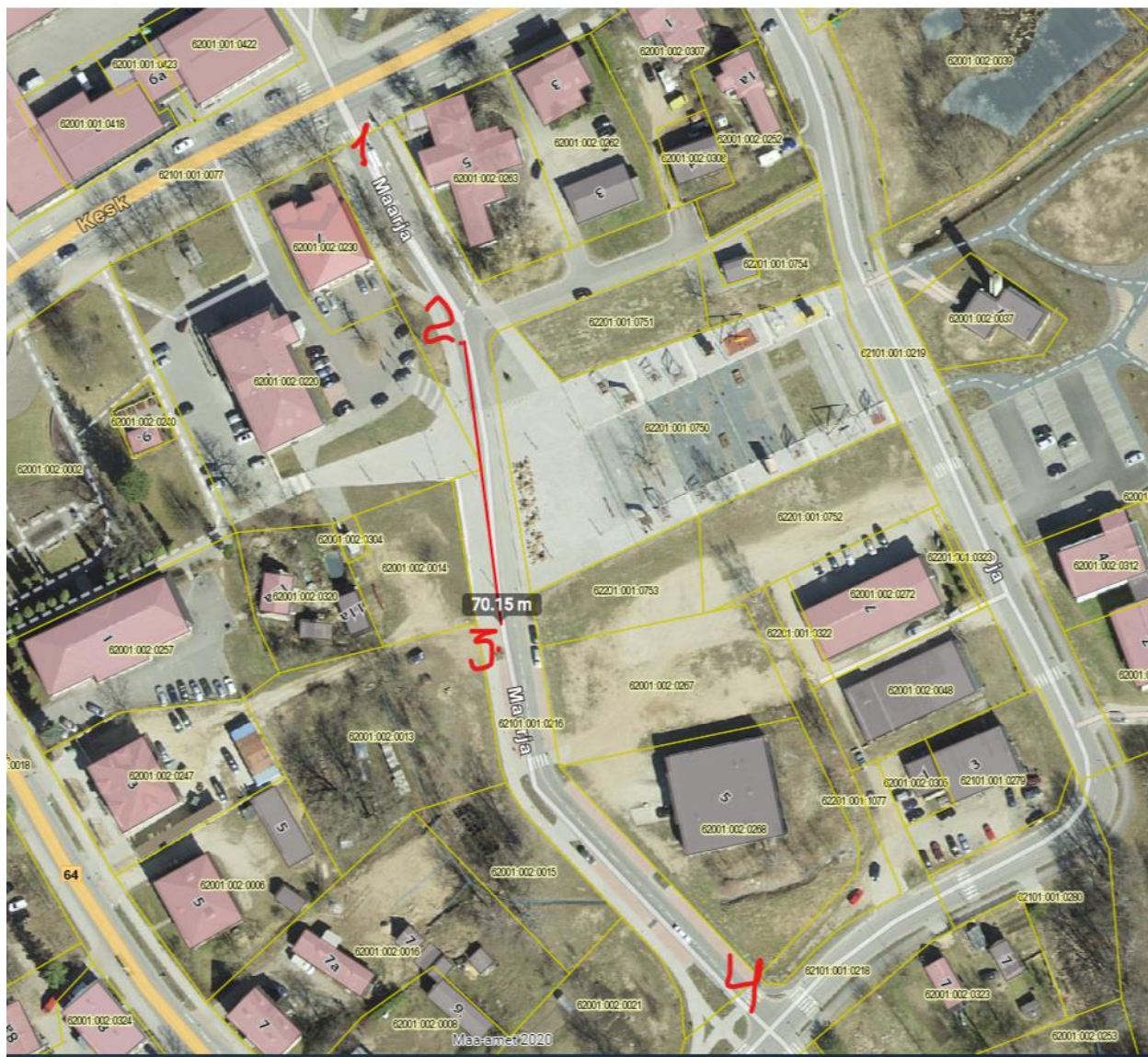


18.06.2020. a otsuse nr 4-4/20-37-1
"Loa andmine liikluse ajutiseks sulgemiseks"

Lisa
Maarja tänava liikluse
sulgemise liikluskorraldusskeem



POS 1 - liiklusmärk 552a "Umbtee", lisatahvel 811, 50 m kaugus objektini
POS 2,3 - liiklusmärk 331 "Sissesõidu keeld"
POS 4 - liiklusmärk 552a "Umbtee", lisatahvel 811, 100 m kaugus objektini

/allkirjastatud digitaalselt/
Halvor Laomets
teedespetsialist