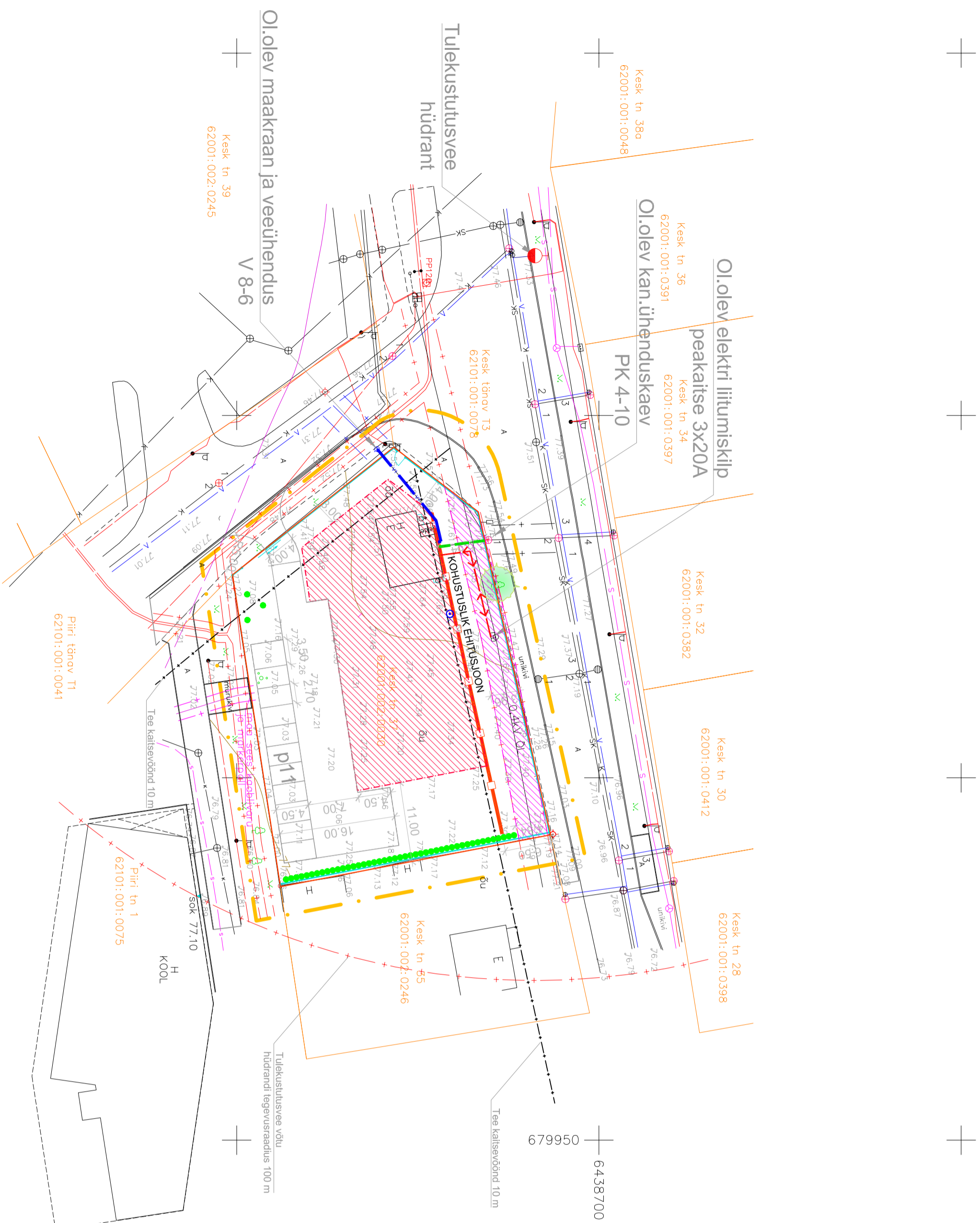


# PÕLVA LINNAS KESK TN 37 ASUVA KATASTRIRÜKSUSE JA SELLE LÄHIALA DETAILPLANEERING

## TEHNOVÕRKUDE JOONIS

M1:500



### LEPPEMÄRGID:

	PLANEERITAVA MAA-ALA PIIR		OL.OLEV TEE KAITSEVÕND
	OLEMASOLEVAD KRUNDI PIIRID		OLEMASOLEV EL. ÕHULIN KAITSEVÕNDIGA ZMLITUMISKILP
	OL.OLEV HOONE		MAAKAABELLIIN. KAITSEVÕND 1M
	KOHUSTUSLIK EHTUSLOON		OLEMASOLEV VEETORUSTIK KAITSEVÕNDIGA ZM
	PLANEERITUD HOONESTUSALA		OLEMASOLEV KANALISATSIOONI TORUSTIK KAITSEVÕNDIGA ZM
	SÄILTATAV PUU		OLEMASOLEV SIDEKAABEL KAITSEVÕNDIGA 1M
	JURDEISTUTUS		EL. RAJATISE SERVITUUT
	OL.OLEV VEEKAEV		PLANEERITUD EL. MAAKAABEL
	HÜDRANT		PLANEERITUD VEETORUSTIK
	OL.OLEV TULEKUSTUTUSVEE		PLANEERITUD KANALISATSIOONI TORUSTIK
	HÜDRANT		PLANEERITUD PARKIMISKOHAD
			MÄRKUS: Tee kaitsevõnd: Kesk tänaval Piiri tänaval

MÄRKUSED : Plooni on määratletud L-EST197 süsteemis Kõrgused EH2000 süsteemis Mõõdistamise ajal lümeetri paksus ca0,5cm

A&O MAAM60DUBUROO 00	Põhiv. Aasa 6 Tel. 9 47 69	Töö nr. 19/18
Põlva linn, Kesk tn 37, geodeetiline alusplaan	M 1:500	
Objekt: asuakott	Põlva linn, Kesk tn 37	Revisiitentsid
Taotleja	Tercare OÜ	179 MA, 36 MA-A
Töö tähtaeg	E. Selgus	22.02.2018.d
Alustaja	A. Parts	22.02.2018.d

<b>Marksia Maja OÜ</b>	Reg nr. 11704922 KRS 00196 KRS/2009	Joonis:	Põlva linnas Kesk tn 37 asuva katastrirükkuse ja selle lähiala detailplaneering.	DP-5
Bituoo juhataja	A.Rohi	Address:	Kesk tn. 37, Põlva linn, Põlva vald, Põlvamaa	DP0218
Koostaja	A.Rohi			M 1:500
Koostaja	P.Torop	Taotleja:	PÕLVA VALLVALITSUS	Staadium DP Sept. 2019