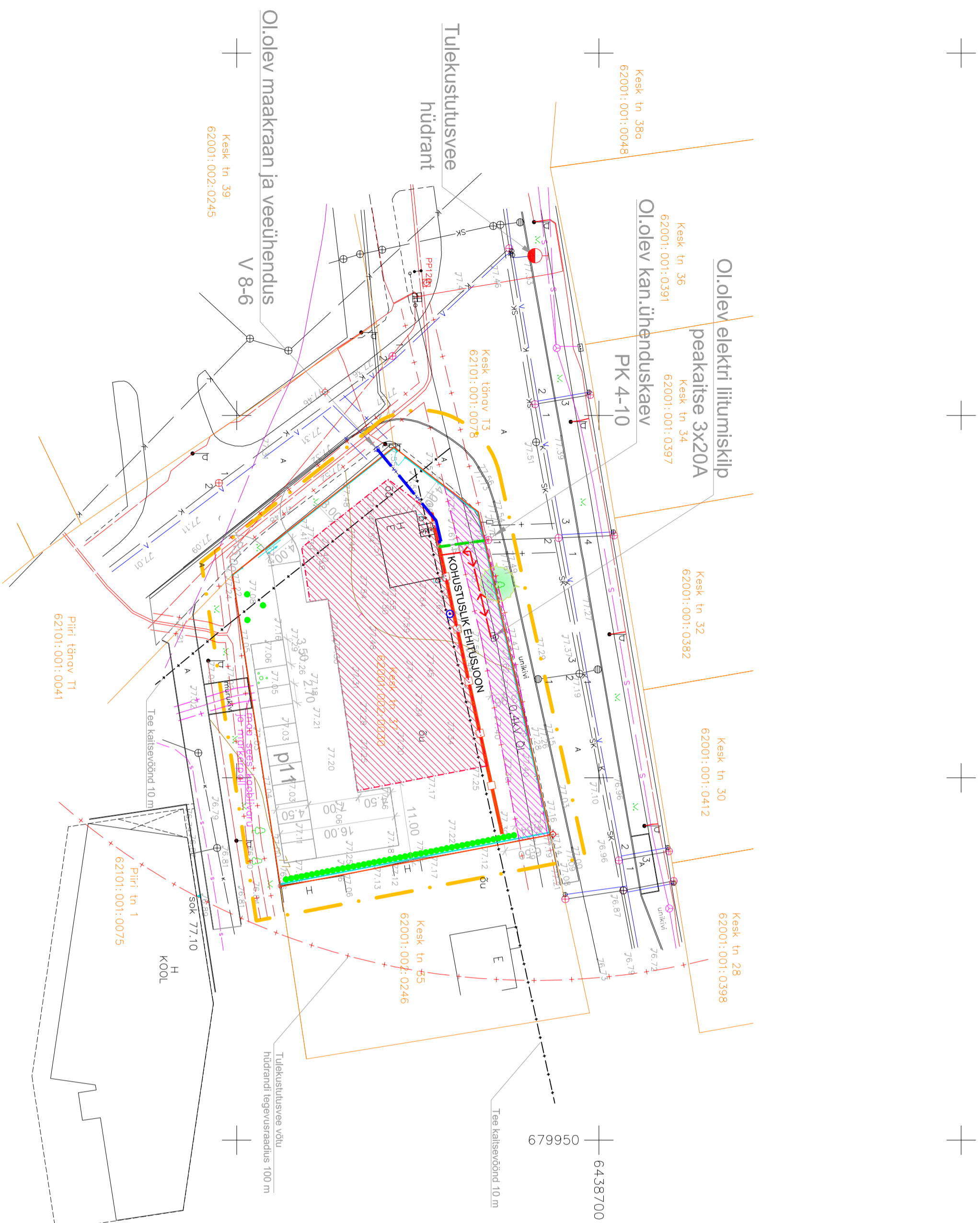


PÕLVA LINNAS KESK TN 37 ASUVA KATASTRIRÜKSUSE JA SELLE LÄHIALA DETAILPLANEERING

TEHNOVÕRKUDE JOONIS

M1:500



LEPPEMÄRGID:

	PLANEERITAVA MAA-ALA PIIR		OL.OLEV TEE KAITSEVÕND
	OLEMASOLEVAD KRUNDI PIIRID		OLEMASOLEV EL. ÕHULIN KAITSEVÕNDIGA ZMLITUMISKILP
	OL.OLEV HOONE		MAAKAABELLIN. KAITSEVÕND 1M
	KOHUSTUSLIK EHTUSLOON		OLEMASOLEV VEETORUSTIK KAITSEVÕNDIGA 2M
	PLANEERITUD HOONESTUSALA		OLEMASOLEV KANALISATSIOONI TORUSTIK KAITSEVÕNDIGA 2M
	SÄILTATAV PUU		OLEMASOLEV SIDEKAABEL KAITSEVÕNDIGA 1M
	JURDEISTUTUS		EL. RAJATISE SERVITUUT
	OL.OLEV VEEKÄEV		PLANEERITUD EL. MAAKAABEL
	OL.OLEV TULEKUSTUTUSVEE HÜDRANT		PLANEERITUD VEETORUSTIK
			PLANEERITUD KANALISATSIOONI TORUSTIK
			PLANEERITUD PARKIMISKOHAD

Piiri tn 2
62001:002:0270

Piiri tänav T1
62101:001:0041

Kesk tn 55
62001:001:0246

Kesk tn 30
62001:001:0412

Kesk tn 28
62001:001:0398

Kesk tn 32
62001:001:0362

Kesk tn 34
62001:001:0397

Kesk tn 36
62001:001:0391

Ol.olev kan. ühenduskäev
PK 4-10

Ol.olev elektri liitumiskilp
peakaitse 3x20A

Kesk tn 38a
62001:001:0048

Ol.olev maakraan ja veehüendus
V 8-6

Kesk tn 39
62001:002:0245

MÄRKUSED : Plooni on määratletud L-EST197 süsteemis	
Kõrgused EH2000 süsteemis	
Mõõdistamise ajal linnekihi pakus ca15cm	
A&O MAAM60DUBUROO 00	Põhiv. Aasa 6 Tel. 9 47 69
Põlva linn, Kesk tn 37, geodeetiline alusplaan	Töö nr. 19/18 M 1:500
Objekt omanik	Põlva linn, Kesk tn 37
Töö juhataja	Terence OÜ
Projektor	E.Selgis
A. Parts	22.02.2018.g

Marksia Maja OÜ		Reg.nr. 11704922	Joonis	Põlva linnas Kesk tn 37 asuva katastrirükkuse ja selle lähiala detailplaneering.	DP-5
Bituoo juhataja	A.Rohit	Kõr. 00196		TEHNOVÕRKUD	74402
Koostlas	A.Rohit	Kõr. 2009	Address:	Kesk tn. 37, Põlva linn, Põlva vald, Põlvamaa	DP0218
Koostlas	P.Torop		Talluja:	PÕLVA VALLVALITSUS	M 1:500
					Nov. 2019