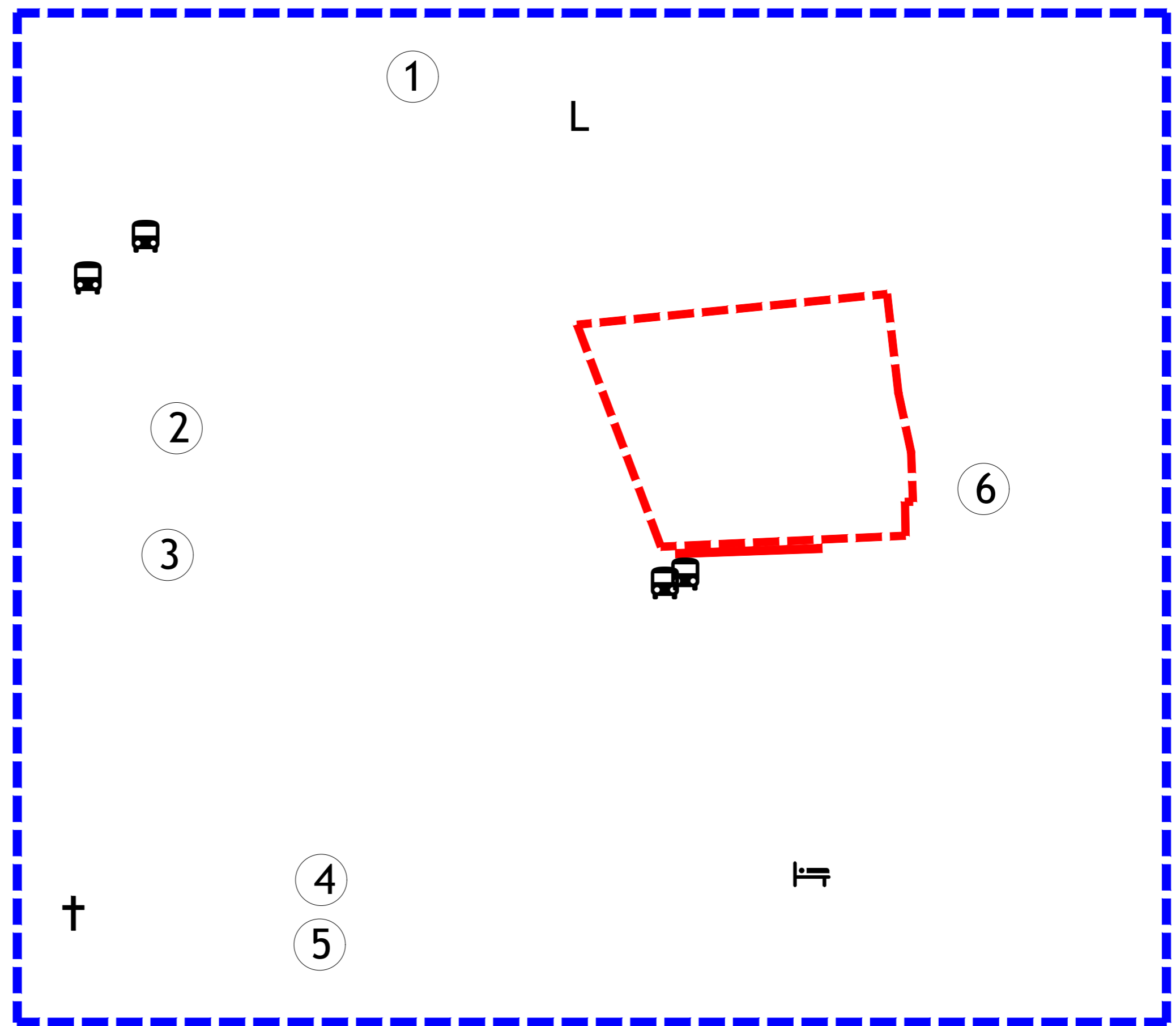
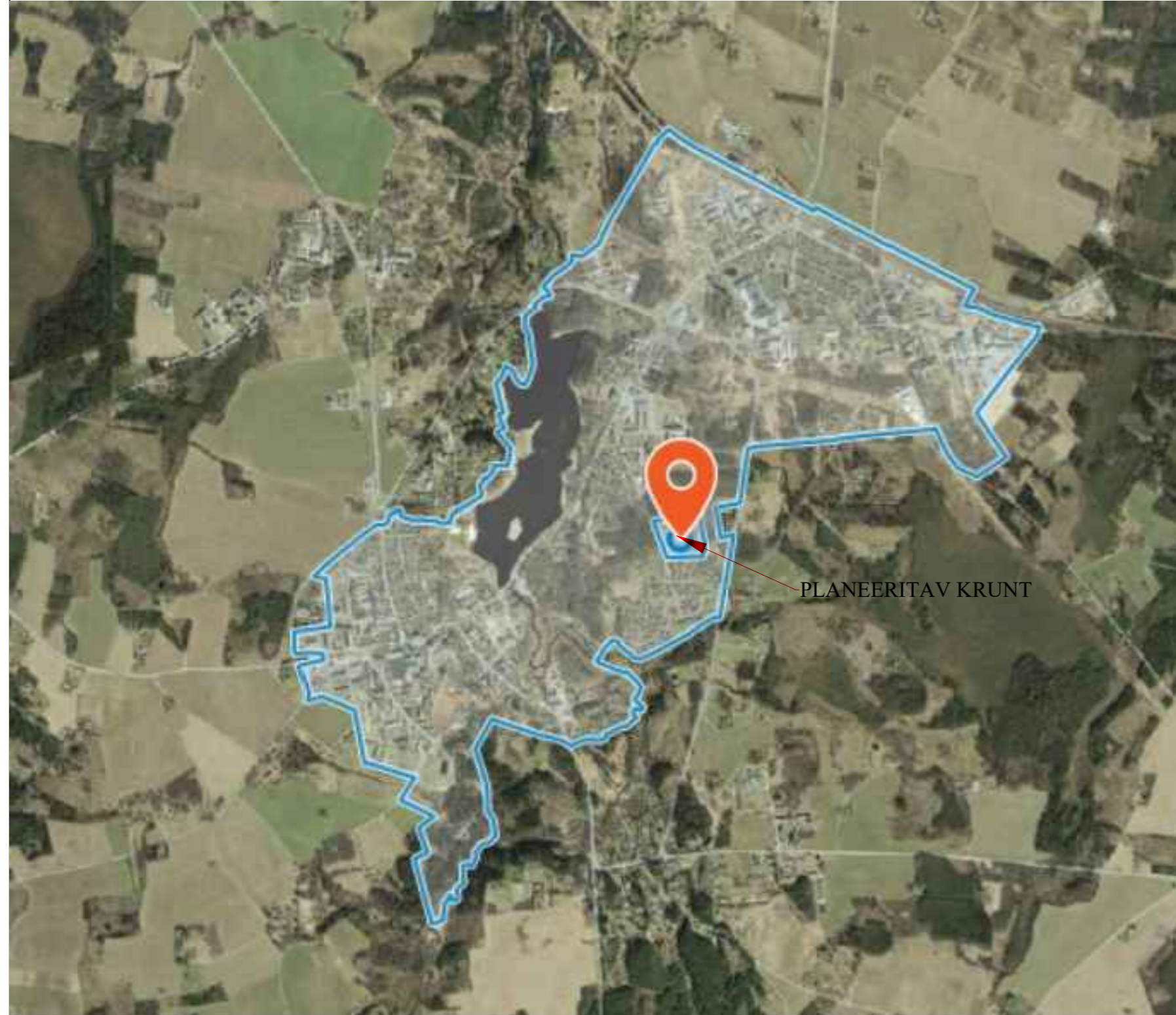


VÄLJAVÕTE ÜLDPLANEERINGUST

PLANEERITAVA ALA ASUKOHT

ASUKOHASKEEM



TINGMÄRGID

 JUURDEPÄÄSUD AVALIKU TEENI

 KONTAKTVÖÖNDI PIIR

 PLANEERITAV KRUNT

 BUSSIPEATUS

 PÕLVA LASTEAED MESIMUMM

 MAJUTUSASUTUS

 Ekok PÕLVA PÜHA PEETRI KOGUDUS

① Roosi tn 20 detailplaneering nr T-66-02 (kehtestatud)

② Lina tn 19 ja Lina tn 21 detailplaneering (algatatud)

③ Pärna tn 1a detailplaneering nr 2004-761-51 (kehtestatud)

④ Tännassilma sidetorni detailplaneering nr P3 (kehtestatud)

⑤ Jaama 81a ja Jaama 83 vahelise ala detailplaneering nr P3 (kehtestatud)

⑥ Kooli 1 kinnistust lõunasse jääva jätkuvalt riigi omands oleva maa-ala detailplaneering nr DP-3/12 (kehtestatud)

**Visioon**  
PROJEKT

Osaühing Visioonprojekt  
reg 10481526  
Kivinuki tee 5 Rae k Rae v Harjumaa 75310  
tel +372 5017159  
loona@visioonprojekt.eu

Põlva linnas Lina tn 21 katastrüksuse ja lähiala detailplaneering

vastutav arhitekt  
Loona Lepp arhitekt  
Kaarel Mölder

Asukohaskeem, kontaktvööndi analüüsi skeem

huvitatud isik/planeeringu koostamise korraldaja:  
Põlva Vallavalitsus  
Plan ID 81992

fail: 2\_Lina21\_dp\_kontaktvoond\_2020-03-09