

## Ülevaade heas seisus ökosüsteemidest

Üldplaneeringus kasutatud väärtuslike ökosüsteemide kihi loomisel on kasutatud ELME projekti<sup>1</sup> raames loodud maismaaökosüsteemide seisundit iseloomustavat rasterkihti (alla laetud 2021. a aprilli versioon). Alla laetud rasterkiht on viidud vektorkujule (kasutatud ArcGIS Pro-d).

ELME projekti rasterandmetest „Üldistatud seisundiklassid ökosüsteemide kaupa“ on leitud heas seisundiklassis ökosüsteemid:

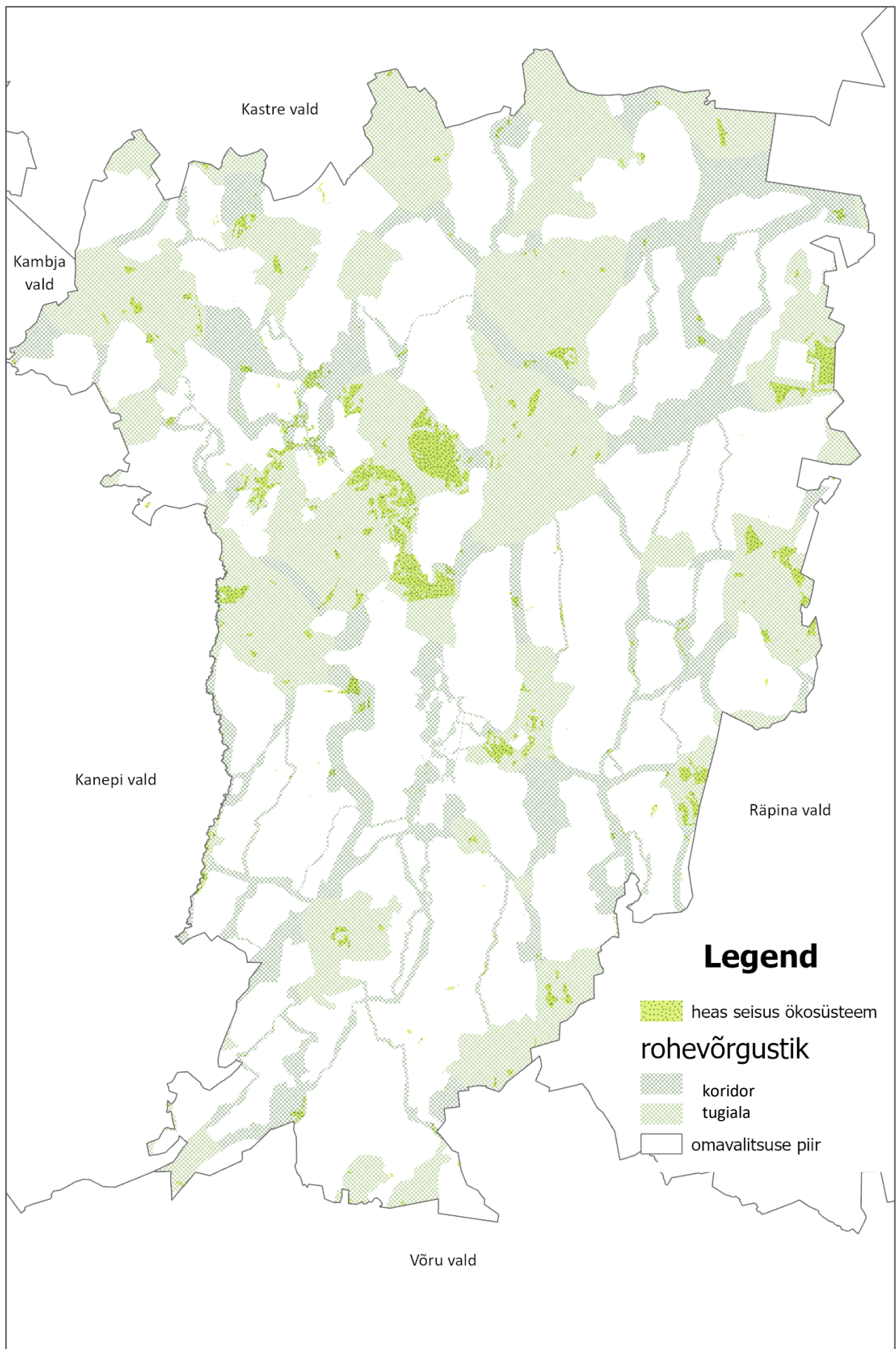
- ✓ niit A,
- ✓ soo A1 ja A2,
- ✓ mets A,
- ✓ põld A.

Ökosüsteemide seisundi hinnangu ja ruumiandmete omanik on Keskkonnaagentuur ja ELME projekt ([www.keskkonnaagentuur.ee/elme](http://www.keskkonnaagentuur.ee/elme)).

Kokku on üldplaneeringu koostamise ajal kasutatud andmete põhjal Põlva vallas heas seisundis ökosüsteeme 2060 hektaril ning suurema pindalaga alad kuuluvad rohevõrgustiku koosseisu (joonis 1).

---

<sup>1</sup> Helm, A., Kull, A., Veromann, E., Remm, L., Villoslada, M., Kikas, T., Aosaar, J., Tullus, T., Prangel, E., Linder, M., Otsus, M., Külm, S., Sepp, K., 2020 (täiend. 2021). Metsa-, soo-, niidu- ja põllumajanduslike ökosüsteemide seisundi ning ökosüsteemiteenuste baastasemete üleriigilise hindamise ja kaardistamise lõpparuanne. ELME projekt. Tellija: Keskkonnaagentuur (riigihange nr 198846).



Joonis 1. Põlva valla heas seisukorras olevad ökosüsteemid koos rohevõrgustikuga